

Institut national de recherche en sciences et technologies pour l'environnement et l'agriculture

Institut de recherche finalisée, Irstea a une longue expérience de recherche partenariale avec des acteurs publics et privés. Ses compétences pluridisciplinaires lui permettent de répondre à des enjeux industriels et de société, dans les domaines agricoles et environnementaux.

Irstea est labellisé institut Carnot depuis 2006 sur l'ensemble de ses activités.

Véhicule de type « mule » suivant automatiquement une personne ou groupe de personnes, commercialisé par Effidence



La recherche environnementale au service de l'innovation et la durabilité des territoires

Domaines d'activité

- Gestion et traitement de l'eau
- Traitement et valorisation des déchets
- Equipements et services agricoles
- Procédés agro-industriels et frigorifiques
- Ingénierie écologique et restauration des milieux
- Risques naturels et environnementaux
- Gestion des ressources aquatiques
- Gestion des ressources forestières
- Métrologie environnementale
- Aménagement et développement durable des territoires

Un institut en phase avec les demandes économiques et sociétales

Irstea a la particularité de travailler avec des partenaires très variés, ce qui lui permet d'avoir une connaissance fine de ses domaines d'activité (enjeux, technologies, réglementations, décideurs...) :

- ➔ grands groupes (EDF, Suez, Veolia, RTE...), groupes d'assurance,
- ➔ bureaux d'études et ingénieries (Asconit Consultants, Artelia...),
- ➔ fournisseurs de technologies et de services agricoles (Sulky-Burel, Pellenc, AGCO...), et agroalimentaire (BEL, Bongrain...),
- ➔ start-up (Biomae, Greentropism),
- ➔ sociétés d'économie mixte (BRL, CACG, Compagnie des Alpes...) ou sociale, sociétés (Limagrain),
- ➔ coopératives et entreprises agricoles (Compagnie Fruitière...), instituts techniques agricoles (Arvalis, Ctifl...),
- ➔ puissance publique (Ministères, ONEMA, agences de l'eau, collectivités locales).

Aux côtés des entreprises, Irstea est également acteur de la démarche normative française et européenne (DCE, sécurité des opérateurs, épandage...), et contribue à la définition de labels et de standards industriels (dignes, sécurité des agroequipements...), protection contre les avalanches, robotique off-road...

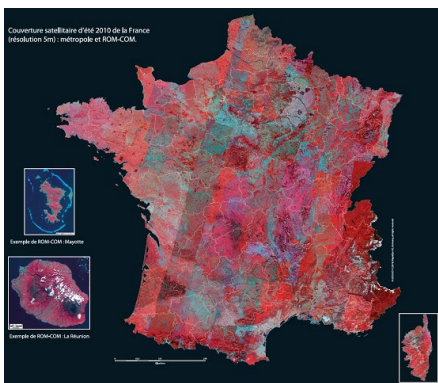
Les SATT, coup de boost pour l'innovation

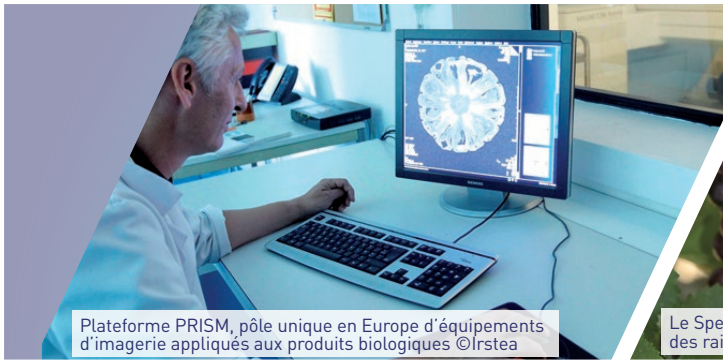
Actionnaire de deux sociétés d'accélération de transfert technologique (SATT), AxLR et Grand Centre et partenaire de la SATT Ouest valorisation, Irstea bénéficie des actions de ces structures pour la protection et la maturation de ses inventions vers le secteur industriel.

Irstea est membre actif d'une dizaine de pôles de compétitivité, dont les pôles à vocation mondiale : Axelera, Eau et Viaméca.

Nos atouts

- **30 ans d'expérience avec nos partenaires publics et privés**
- **La double compétence** chercheurs/ingénieurs
- **La pluridisciplinarité** : sciences exactes, sciences de la vie, sciences numériques, sciences économiques, sciences humaines et sociales
- **Les méthodes** : expérimentations de laboratoire ou de terrain, mesures *in situ*, modèles théoriques, recherches technologiques, méthodes évaluatives
- **Des recherches** à l'échelle du territoire et tournées vers l'action





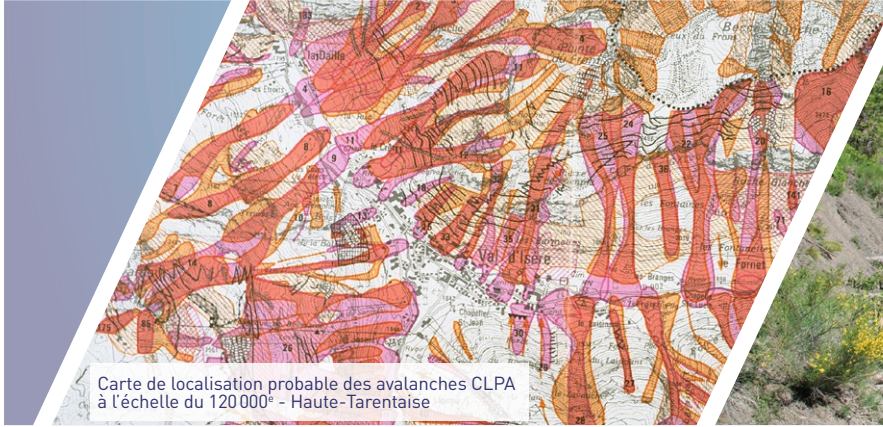
Plateforme PRISM, pôle unique en Europe d'équipements d'imagerie appliqués aux produits biologiques ©Irstea



Le Spectron mesure le stade de maturation des raisins, commercialisé par Pellenc



BIOMAE, 5^e start-up développée à Irstea propose un nouvel outil de mesure pour évaluer la qualité des cours d'eau : le gammare. © Irstea



Carte de localisation probable des avalanches CLPA à l'échelle du 120 000^e - Haute-Tarentaise



Seuil planté de végétation destinée à piéger les sédiments, station expérimentale de Draix F.Rey © Irstea

Des moyens à disposition des entreprises

- **Thèse CIFRE** : le dispositif subventionne l'embauche par une entreprise d'un doctorant pour le placer au cœur d'une collaboration de recherche avec un laboratoire public. (26 thèses CIFRE en cours en 2015).
- **Incubation/création d'entreprises** : accueil, accompagnement des start-up de R&D (2 nouveaux accueils par an).
- Des **offres technologiques** issues de nos résultats de recherche disponibles pour un transfert via des licences, brevets, logiciels, savoir-faire, bases de données, COV... (75 familles de brevets)
- De plateformes de recherche technologiques (1,7 M€ de CA annuel avec les entreprises)

Des plateformes de recherche technologique à disposition des entreprises

Irstea dispose d'une dizaine de plateformes technologiques (agroéquipements, géomatériaux et géosynthétiques, épuration, procédés agro-alimentaires...) et d'autant de sites expérimentaux de terrain (risques naturels, hydrologie, écotoxicologie...), ouverts aux entreprises, pour des essais, expertises et projets de recherche partenariale.

Personnels de recherche (ETP) : 1 100
dont doctorants : 250

Recettes partenariales : 14 M€

Budget consolidé : 86 M€

CONTACTS

Louis-Joseph BROSSOLLET
louis-joseph.brossollet@irstea.fr
+33 (0)6 12 07 31 70

Élisabeth VIDAL
elisabeth.vidal@irstea.fr
+33 (0)6 80 81 62 38
dpia@irstea.fr

Qualité et normalisation

Plusieurs laboratoires sont déjà ISO 9001, ISO 17025, ou disposent d'autres qualifications et accréditations. Irstea prévoit une certification ISO 9001 de l'ensemble de son activité en 2017.



Institut Carnot Irstea
Direction des Partenariats Industriels et de l'Appui aux Politiques Publiques
1, rue Pierre-Gilles de Gennes
CS 10030 - 92 761 Antony cedex
France